

CHAGAS

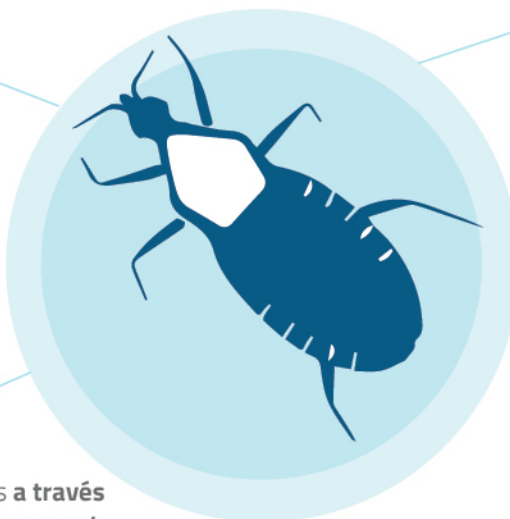
QUÉ ES

Es una enfermedad causada por un parásito llamado **Trypanosoma cruzi (T. cruzi)**. Aunque **generalmente no presenta síntomas**, puede provocar complicaciones en el corazón y en el sistema digestivo.

CÓMO SE TRANSMITE

La principal vía de transmisión al humano es **a través de la vinchuca, que se alimenta sólo de la sangre de personas o animales (Vía vectorial)**.

Ocurre cuando **la vinchuca pica a una persona o a un animal que tiene los parásitos (T. cruzi), y al ingerir la sangre, se infecta**. Cuando vuelve a picar para alimentarse defeca sobre la piel y salen los parásitos junto con su materia fecal. Por último, la persona al rascarse introduce el parásito en su cuerpo.



CUÁLES SON LOS SINTOMAS

- Generalmente los niños, niñas y adolescentes no presentan síntomas, pero pueden presentar un cuadro febril prolongado, aumento del tamaño de hígado y bazo y diarreas. La forma crónica de la enfermedad de Chagas, causa daños en el corazón y/o en el sistema digestivo. Es común que esta enfermedad pase inadvertida, al menos inicialmente, por no presentar síntomas hasta que sobrevienen las complicaciones.

El análisis de sangre es el único modo de detectar si la persona está infectada para que pueda recibir el tratamiento.

CÓMO SE PREVIENE

- Si el techo es de paja, hay que revisarlo. Si es posible, cambiarlo una vez al año.

- Los palomares constituyen sitios de cría de las vinchucas. Por eso, es necesario impedir que las palomas hagan nidos cerca de las viviendas.

- Poner los gallineros y corrales lo más lejos posible de la vivienda, para que no entren a la casa las vinchucas que están instaladas en estos lugares.

- Tapar las grietas y los agujeros de las paredes y techos.

- Usar insecticida para eliminar las vinchucas. Esta tarea solo se debe realizar por personal técnico capacitado.



- Construir los corrales con alambre o palo a pique; si no es posible, cambiar la enramada al menos una vez al año.



- Mantener lo más ordenada posible la casa y sus alrededores.

- Ventilar diariamente las camas y los catres.

- Limpiar detrás de los muebles y objetos colgados de las paredes.

- Mover y revisar las cosas amontonadas lo más frecuente posible.

rec art

RECONQUISTA
ASEGURADORA DE RIESGOS DEL TRABAJO S.A.

www.reconquistart.com.ar



CONSULTA PERMANENTE

0800 999 3191

prevencion@reconquistart.com.ar