

LEPTOSPIROSIS

QUÉ ES

La leptospirosis es una **zoonosis bacteriana**, infectocontagiosa y de distribución mundial, que **afecta a animales domésticos y silvestres**. Los mamíferos cumplen un rol importante dentro de la epidemiología en la transmisión hacia las personas.

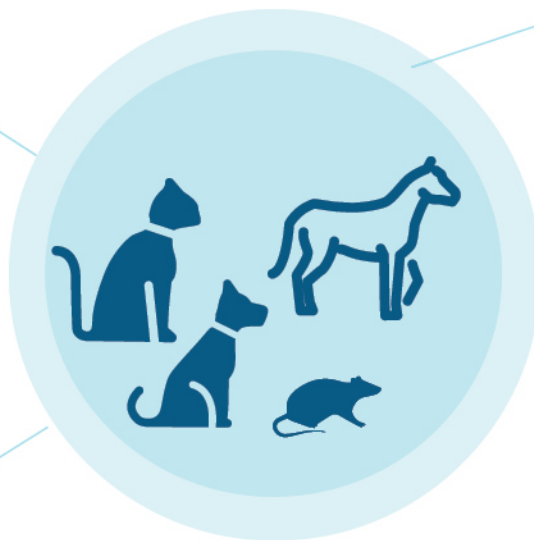
CÓMO SE TRANSMITE

Las personas pueden contraer la infección **al entrar en contacto con la orina de animales infectados**; por eso, el contagio está vinculado con condiciones de vida, actividades recreativas o laborales que favorecen el contacto con animales infectados o con agua o suelos contaminados por la orina de los mismos.



CUÁLES SON LOS SINTOMAS

- La leptospirosis se manifiesta en principio como un cuadro gripal con fiebre, malestar general, dolor de cabeza y musculares. Luego, se puede presentar una segunda fase de mayor gravedad.
- Si se han realizado actividades o tareas de riesgo, ante la aparición de estos síntomas es necesario consultar a un médico en forma inmediata, dado que esta enfermedad puede resultar mortal.



CÓMO SE PREVIENE

- Mantener los residuos en recipientes cerrados
Almacenar los alimentos en lugares secos y frescos, dentro de frascos, envases de plástico o lata con tapa a más de 50 cm del suelo.

- En las áreas cercanas al domicilio se debe evitar proveer de refugio a roedores, manteniendo los alrededores ordenados, removiendo escombros, basura, pastos y arbustos.

- Se debe estimular la reducción del riesgo de contacto con los roedores, su orina o excrementos.

- Además, fortalecer la higiene en el hogar, combatir roedores en domicilios y alrededores, y tapar los orificios de las viviendas por donde puedan ingresar estos animales.

- Es importante aplicar medidas de eliminación como cebos y trampas en los lugares de riesgo, controlándolos y renovándolos periódicamente.

