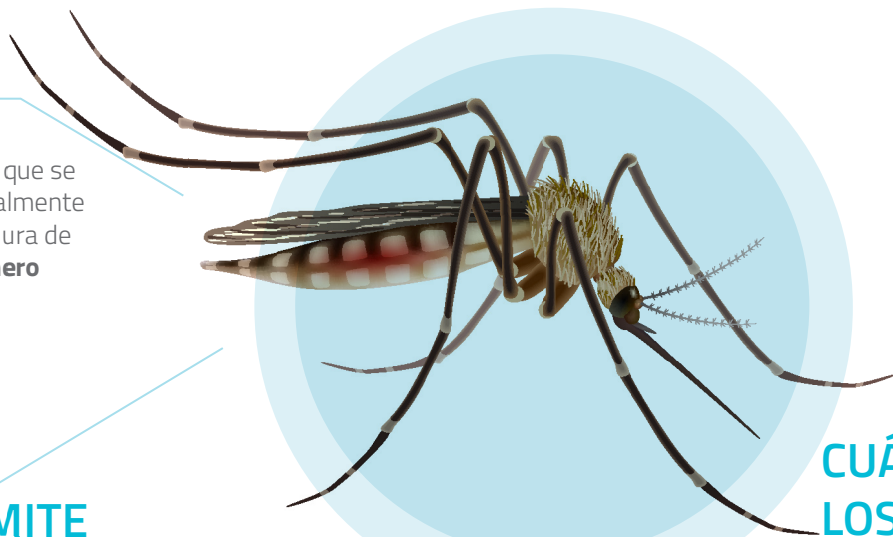


# DENGUE - ZIKA - CHIKUNGUYA

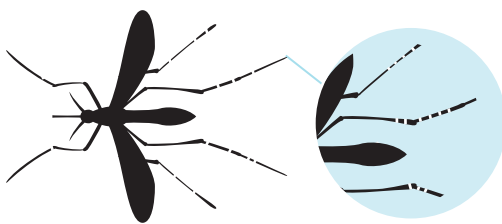
## QUÉ ES

Son enfermedades causadas por virus que se transmiten principalmente a través de la picadura de **mosquitos del género Aedes**.



## CÓMO SE TRANSMITE

Cuando un mosquito **Aedes aegypti** pica a una persona con **Dengue, Chikungunya** o **Zika** pueden transmitir la enfermedad si vuelven a picar. **No se transmite directamente de persona a persona.**



## CUÁLES SON LOS SINTOMAS

- Fiebre
- Dolor de cabeza
- Dolor de ojos
- Malestar muscular
- Dolor en articulaciones
- Náuseas y vómitos
- Irritaciones en la piel

## CÓMO SE PREVIENE

● Desechar objetos que estén al aire libre y en los que se pueda acumular agua (baldes, frascos, tachos, cacharros y macetas, entre otros).



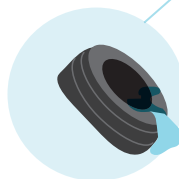
● Destapar los desagües de lluvia de los techos.

● Evitar los pastizales altos.



● Rociar insecticidas en el interior de las casas.  
● Usar repelente en la piel expuesta

● Tapar los recipientes utilizados para almacenar agua



● Limpiar y secar recipientes que contengan agua estancada.



● Colocar mosquiteros o telas metálicas en puertas y ventanas.

rec art

RECONQUISTA  
ASEGURADORA DE RIESGOS DEL TRABAJO S.A.

[www.reconquistart.com.ar](http://www.reconquistart.com.ar)



CONSULTA PERMANENTE

0800 999 3191

[prevencion@reconquistart.com.ar](mailto:prevencion@reconquistart.com.ar)

# ENCEFALOMIELITIS EQUINA

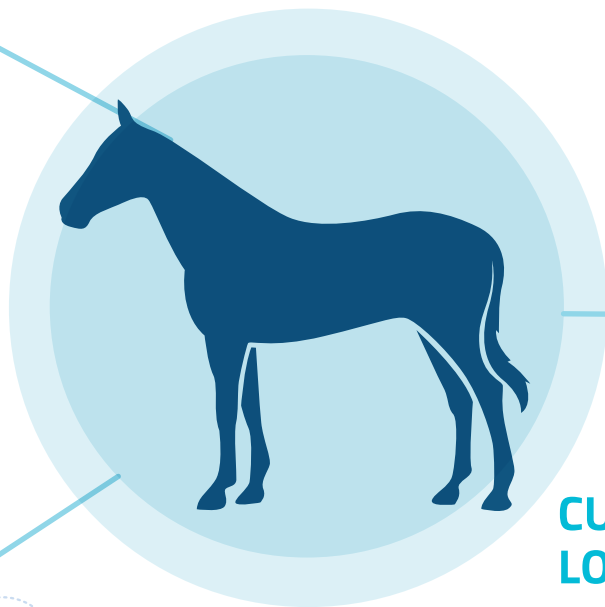
## QUÉ ES

Es una enfermedad causada por un virus que se transmite a personas y caballos.

Puede provocar un daño grave al sistema nervioso central.

■ **Existen tres tipos:**

Encefalomieltitis del Este, del Oeste y de Venezuela. Estas son enfermedades exóticas en Argentina.



## CUÁLES SON LOS SÍNTOMAS



Los casos graves comienzan con aparición repentina de:

- Dolor de cabeza
- Fiebre alta
- Escalofríos
- Vómitos

No existe tratamiento específico, las personas con síntomas deben ser evaluadas y requieren un control estrecho.

## CÓMO SE TRANSMITE



Se transmite a través de la picadura de mosquitos infectados que actúan como vectores.

Las personas que trabajan al aire libre o que participan en actividades al aire libre tienen mayor riesgo debido a la exposición a los mosquitos.



● Girar o tapar los recipientes que puedan acumular agua en las casas.



● Mantener desmalezado y corto el pasto.



● Colocar mosquiteros en viviendas y recintos de animales.



● Vacunar los caballos y yeguas contra esta enfermedad.



● Utilizar ropa de trabajo clara y de manga larga.



● Usar repelentes de insectos en la piel.

● Colocar espirales, pastillas o aerosoles en el interior de las casas.



**RECONQUISTA**  
ASEGURADORA DE RIESGOS DEL TRABAJO S.A.

[www.reconquistart.com.ar](http://www.reconquistart.com.ar)



**CONSULTA PERMANENTE**

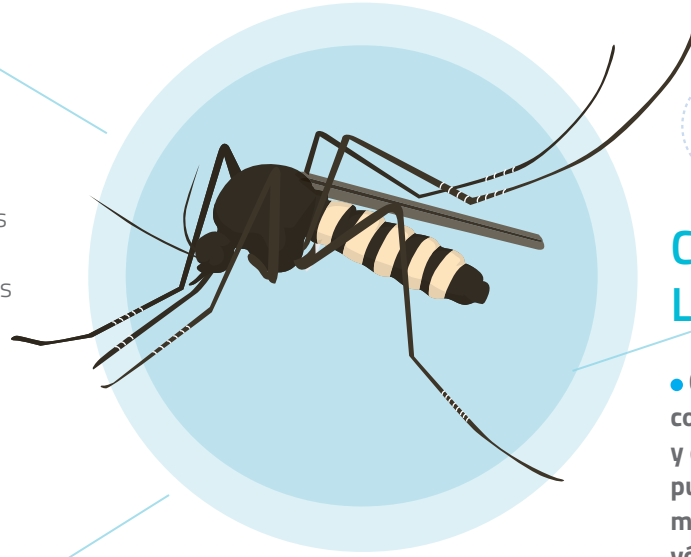
**0800 999 3191**

[prevencion@reconquistart.com.ar](mailto:prevencion@reconquistart.com.ar)

# FIEBRE AMARILLA

## QUÉ ES

El virus de la fiebre amarilla es un **arbovirus transmitido por mosquitos** de los géneros *Aedes* y *Haemagogus*. Las diferentes especies de mosquitos viven en distintos hábitats. Algunos se crían cerca de las viviendas (domésticos), otros en el bosque (salvajes), y algunos en ambos hábitats (semidomésticos).

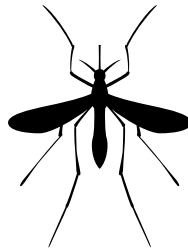


## CUÁLES SON LOS SINTOMAS

● Comienza en forma brusca, con mucha fiebre, escalofríos y dolor de cabeza. Además, pueden aparecer dolores musculares, náuseas y vómitos. Muchas veces, las formas graves causan hemorragias, insuficiencia hepática y falla orgánica múltiple.

## CÓMO SE TRANSMITE

La transmisión **solo se produce por la picadura de ciertas especies de mosquitos infectados**. No se transmite a través del contacto personal, objetos, etc. Si bien cualquier persona puede contraer la fiebre amarilla, las personas de mayor edad y los niños, tienen mayor riesgo de presentar una enfermedad grave.



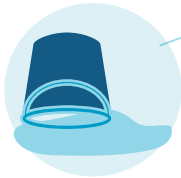
● La principal medida preventiva es la vacuna, que brinda protección a partir de los 10 días de aplicada y dura para toda la vida, aunque también se puede prevenir:

## CÓMO SE PREVIENE

● Teniendo mosquiteros, aire acondicionado y/o ventilador en el lugar de hospedaje.



● Eliminando los recipientes que puedan acumular agua en las viviendas



● Colocando mosquiteros en tu vivienda.



● Usando repelentes.



● Utilizando ropa de mangas largas y de colores claros y uniformes.



**RECONQUISTA**  
ASEGURADORA DE RIESGOS DEL TRABAJO S.A.

[www.reconquistart.com.ar](http://www.reconquistart.com.ar)



CONSULTA PERMANENTE

0800 999 3191

[prevencion@reconquistart.com.ar](mailto:prevencion@reconquistart.com.ar)

# FIEBRE HEMORRAGICA

## QUÉ ES

La fiebre hemorrágica argentina (FHA) **es una enfermedad viral aguda grave, producida por el virus Junín.**

Se trata de una enfermedad endémica - epidémica exclusiva de una zona geográfica limitada de nuestro país, en las provincias de Buenos Aires, Córdoba, Santa Fe y La Pampa.

## CÓMO SE TRANSMITE

La FHA afecta a la población rural, predominantemente agricultores del sexo masculino, lo **que indica que esta actividad es un factor de riesgo determinante de la infección al exponerse a material contaminado con excretas de roedores** (la laucha del maíz o ratón maicero).



## CUÁLES SON LOS SINTOMAS

- Fiebre
- Dolor de cabeza
- Debilidad
- Desgano
- Dolores articulares y oculares
- Pérdida de apetito



- No destruir la fauna depredadores de roedores, tales como lechuzas, lechuzones, chimangos y gatos.



- Mantener desmalezados los alrededores de la vivienda.



- Usar calzado cerrado.

- La vacunación es la principal forma de prevenir la Fiebre Hemorrágica Argentina.



- Mantener una higiene cuidadosa, principalmente de las manos y cambio de ropas, cada vez que se hayan frecuentado zonas con roedores.

## CÓMO SE PREVIENE



- Comer y dormir en habitaciones limpias.



- No introducir tallos, hojas o granos en la boca.

- No acostarse sobre bolsas o en el suelo.



**RECONQUISTA**  
ASEGURADORA DE RIESGOS DEL TRABAJO S.A.

[www.reconquistart.com.ar](http://www.reconquistart.com.ar)



CONSULTA PERMANENTE

0800 999 3191

[prevencion@reconquistart.com.ar](mailto:prevencion@reconquistart.com.ar)

# HANTAVIRUS

## QUÉ ES

El hantavirus es una **enfermedad viral aguda grave**, causada por el virus Hanta.

## CÓMO SE TRANSMITE

Las vías de contagio más frecuente son:

**Inhalación:** ocurre cuando respiramos en lugares abiertos o cerrados (galpones, huertas, pastizales), donde las heces o la orina de los roedores infectados desprendieron el virus contaminando el ambiente.

**Contacto directo:** al tocar roedores vivos o muertos infectados, o las heces o la orina de estos roedores y por la mordedura de un roedor infectado.

**Vía interhumana:** cuando hay contacto estrecho con una persona infectada durante los primeros días de síntomas, mediante la vía aérea.



## CUÁLES SON LOS SINTOMAS

Los síntomas del hantavirus se parecen a un estado gripal:

- Fiebre,
- dolores musculares
- Escalofríos
- Dolores de cabeza
- Náuseas
- Vómitos
- Dolor abdominal y diarrea



## CÓMO SE PREVIENE

● Ventilar por lo menos 30 minutos antes de entrar a los lugares que hayan estado cerrados (viviendas, galpones). Si se encuentra un roedor vivo: usar veneno para roedores o trampas para capturarlo (no intentar tocarlo o golpearlo). Consultar en el Municipio local si se dispone de un servicio de control de plagas.

● Colocar huertas y leña a más de 30 mts de las viviendas, cortar pastos y malezas hasta un radio de 30 mts alrededor del domicilio.

● Humedecer el piso antes de barrer para no levantar polvo.

- Evitar la convivencia con roedores y el contacto con sus secreciones.
- Evitar que los roedores entren o hagan nidos en las viviendas.
- Tapar orificios en puertas, paredes y cañerías.

● Realizar la limpieza de pisos, paredes, puertas, mesas, cajones y alacenas



**RECONQUISTA**  
ASEGURADORA DE RIESGOS DEL TRABAJO S.A.

[www.reconquistart.com.ar](http://www.reconquistart.com.ar)



CONSULTA PERMANENTE

0800 999 3191

[prevencion@reconquistart.com.ar](mailto:prevencion@reconquistart.com.ar)

# LEPTOSPIROSIS

## QUÉ ES

La leptospirosis es una **zoonosis bacteriana**, infectocontagiosa y de distribución mundial, que **afecta a animales domésticos y silvestres**. Los mamíferos cumplen un rol importante dentro de la epidemiología en la transmisión hacia las personas.

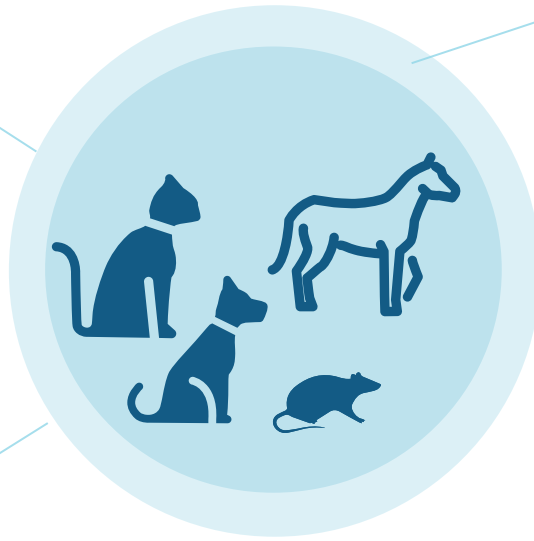
## CÓMO SE TRANSMITE

Las personas pueden contraer la infección **al entrar en contacto con la orina de animales infectados**; por eso, el contagio está vinculado con condiciones de vida, actividades recreativas o laborales que favorecen el contacto con animales infectados o con agua o suelos contaminados por la orina de los mismos.



## CUÁLES SON LOS SINTOMAS

- La leptospirosis se manifiesta en principio como un cuadro gripal con fiebre, malestar general, dolor de cabeza y musculares. Luego, se puede presentar una segunda fase de mayor gravedad.
- Si se han realizado actividades o tareas de riesgo, ante la aparición de estos síntomas es necesario consultar a un médico en forma inmediata, dado que esta enfermedad puede resultar mortal.



## CÓMO SE PREVIENE

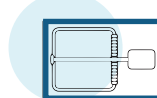
- Mantener los residuos en recipientes cerrados  
Almacenar los alimentos en lugares secos y frescos, dentro de frascos, envases de plástico o lata con tapa a más de 50 cm del suelo.

- En las áreas cercanas al domicilio se debe evitar proveer de refugio a roedores, manteniendo los alrededores ordenados, removiendo escombros, basura, pastos y arbustos.

- Se debe estimular la reducción del riesgo de contacto con los roedores, su orina o excrementos.

- Además, fortalecer la higiene en el hogar, combatir roedores en domicilios y alrededores, y tapar los orificios de las viviendas por donde puedan ingresar estos animales.

- Es importante aplicar medidas de eliminación como cebos y trampas en los lugares de riesgo, controlándolos y renovándolos periódicamente.

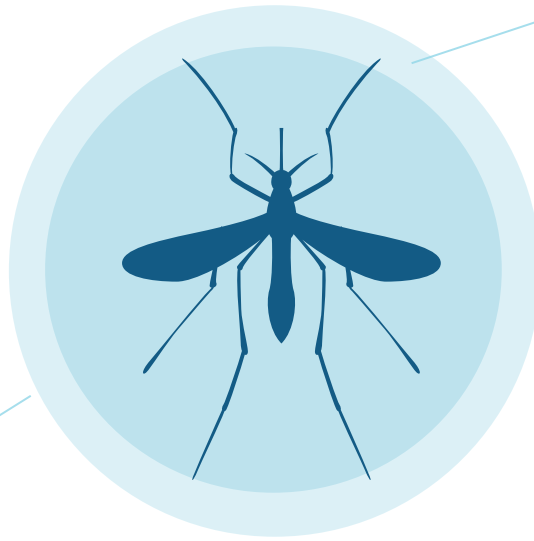


# PALUDISMO (MALARIA)

## QUÉ ES

El paludismo, también conocido como malaria, es una **enfermedad causada por un parásito que se transmite por la picadura de mosquitos infectados**.

No todos los mosquitos transmiten este parásito, solo aquellos que anteriormente hayan picado a un individuo infectado.



## CUÁLES SON LOS SINTOMAS

- Principalmente fiebre,
- Escalofríos,
- Malestar general
- Dolor de cabeza entre otros

## CÓMO SE TRANSMITE

**El contagio solo se produce por la picadura de los mosquitos infectados.** No se contagia a través del contacto personal, pero sí por vía madre-hijo durante el embarazo o por transfusiones sanguíneas. Las embarazadas y los menores de 5 años son los de mayor riesgo para esta enfermedad.



## CÓMO SE PREVIENE

- Usar mosquiteros impregnados con insecticida para las personas en riesgo.



- Manteniendo el lugar limpio, ordenado y desmalezado.



- Eliminando los posibles sitios de cría de los mosquitos (todo recipiente que acumule agua).



- Para proteger la casa colocar mosquiteros o telas metálicas en puertas y ventanas. De ser posible usar pastillas termovaporables o espirales.



- Utilizar repelentes para insectos, principalmente al atardecer y al amanecer, horarios de mayor actividad del vector.



**RECONQUISTA**  
ASEGURADORA DE RIESGOS DEL TRABAJO S.A.

[www.reconquistart.com.ar](http://www.reconquistart.com.ar)



**CONSULTA PERMANENTE**

**0800 999 3191**

[prevencion@reconquistart.com.ar](mailto:prevencion@reconquistart.com.ar)

# LEISHMANIASIS

## QUÉ ES

La Leishmaniasis visceral es una enfermedad grave que **afecta a personas y perros.**

## CÓMO SE TRANSMITE

Se transmite a través de la **picadura de un insecto muy pequeño (2 a 4 mm)** denominado flebótomo o conocido también como **torito, plumilla o carachai.**

Cuando este insecto pica a un perro infectado con el parásito que causa leishmaniosis, al tomar su sangre también lo ingiere. La próxima vez que pique a otro perro o persona, el parásito pasará a ellos infectándolos.

**No se transmite persona a persona ni con el contacto directo con los perros.**

- Estar atentos a síntomas en nuestras mascotas y si aparecen llevarla al veterinario:
- Caída del pelo especialmente alrededor de los ojos y las orejas.
- Fatiga.
- Pérdida de peso.
- Seborrea escamosa (como caspa).
- Crecimiento exagerado de las uñas.
- Ulceras en la piel.
- Hemorragia nasal.

- Evitar el traslado de perros sanos e infectados desde y hacia zonas con Leishmaniasis visceral.



## CÓMO SE PREVIENE

- Limpiar los lugares donde habitan los perros y usar collares o pipetas repelentes que deben ser renovadas según las instrucciones.



- Animales domésticos y mascotas alejados de la vivienda durante la noche.



- Utilizar repelentes para insectos, mosquiteros o telas metálicas.



- Usar camisas de manga larga y pantalones o colóquemonos repelente en el caso de transitar por zonas selváticas o con mucha vegetación.



## CUÁLES SON LOS SINTOMAS

- Fiebre prolongada
- Aumento de tamaño del abdomen
- Pérdida de apetito
- Disminución de peso
- Tos seca
- Diarrea y vómitos

**Erradicar el flebótomo de los hogares y evitar que los perros se infecten.**

**Erradiquemos hojas y malezas de los alrededores de las viviendas y corrales y la basura acumulada en nuestras casas.**





# CHAGAS

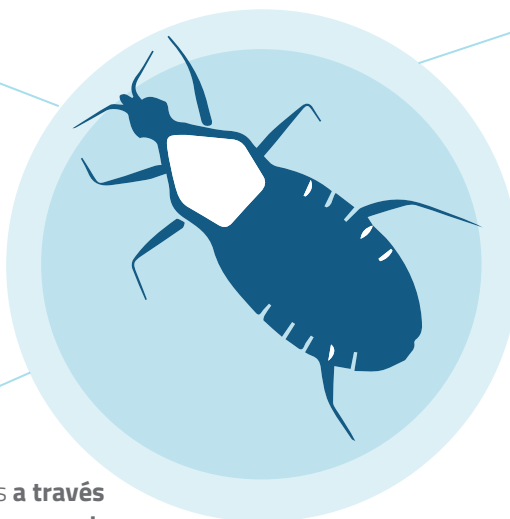
## QUÉ ES

Es una enfermedad causada por un parásito llamado **Trypanosoma cruzi (T. cruzi)**. Aunque **generalmente no presenta síntomas, puede provocar complicaciones en el corazón y en el sistema digestivo.**

## CÓMO SE TRANSMITE

La principal vía de transmisión al humano es **a través de la vinchuca, que se alimenta sólo de la sangre de personas o animales (Vía vectorial).**

Ocurre cuando **la vinchuca pica a una persona o a un animal que tiene los parásitos (T. cruzi), y al ingerir la sangre, se infecta.** Cuando vuelve a picar para alimentarse defeca sobre la piel y salen los parásitos junto con su materia fecal. Por último, la persona al rascarse introduce el parásito en su cuerpo.



## CUÁLES SON LOS SINTOMAS

- **Generalmente los niños, niñas y adolescentes no presentan síntomas, pero pueden presentar un cuadro febril prolongado, aumento del tamaño de hígado y bazo y diarreas. La forma crónica de la enfermedad de Chagas, causa daños en el corazón y/o en el sistema digestivo. Es común que esta enfermedad pase inadvertida, al menos inicialmente, por no presentar síntomas hasta que sobrevienen las complicaciones.**

El análisis de sangre es el único modo de detectar si la persona está infectada para que pueda recibir el tratamiento.

## CÓMO SE PREVIENE

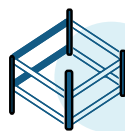
- Si el techo es de paja, hay que revisarlo. Si es posible, cambiarlo una vez al año.

- Los palomares constituyen sitios de cría de las vinchucas. Por eso, es necesario impedir que las palomas hagan nidos cerca de las viviendas.

- Poner los gallineros y corrales lo más lejos posible de la vivienda, para que no entren a la casa las vinchucas que están instaladas en estos lugares.

- Tapar las grietas y los agujeros de las paredes y techos.

- Usar insecticida para eliminar las vinchucas. Esta tarea solo se debe realizar por personal técnico capacitado.



- Construir los corrales con alambre o palo a pique; si no es posible, cambiar la enramada al menos una vez al año.



- Mantener lo más ordenada posible la casa y sus alrededores.

- Ventilar diariamente las camas y los catres.

- Limpiar detrás de los muebles y objetos colgados de las paredes.

- Mover y revisar las cosas amontonadas lo más frecuente posible.

rec art

RECONQUISTA  
ASEGURADORA DE RIESGOS DEL TRABAJO S.A.

[www.reconquistart.com.ar](http://www.reconquistart.com.ar)



CONSULTA PERMANENTE

0800 999 3191

[prevencion@reconquistart.com.ar](mailto:prevencion@reconquistart.com.ar)